



学校法人松本学園

松本大学

PRESS RELEASE

〔発信〕松本大学入試広報室

〒390-1295 長野県松本市新村 2095-1

TEL0263-48-7201 FAX0263-48-7291

http://www.matsumoto-u.ac.jp

2023年11月2日

報道関係各位

「上土で映画を楽しむ会」開催のお知らせ

向寒の候、貴社ますますご清祥のこととお慶び申し上げます。日頃は大変お世話になっており、厚く御礼申し上げます。

松本大学地域づくり考房『ゆめ』では、地域の方々との交流を通じて街についての様々な課題を考える活動を行っています。今回は本学の観光ホスピタリティ学科白戸ゼミが十年以上交流している上土地区で往時の姿を多くの人々に体験してもらい、思い出を語り合いながら街づくりについて考えるイベントを企画しました。上土といえば映画です。上土劇場で幅広い世代から人気のある「バック・トゥ・ザ・フューチャー」を上映します。世代を超えて映画の魅力を満喫し、商店街に魅力と活気を作り出す新たなアイデアを考えてみます。

つきましては、ご多忙のところ誠に恐縮ですが、本イベントについて報道関係各社を通じて地域の皆様に広くご紹介頂くとともに、取材報道をよろしくお願いいたします。また、可能であれば事前告知もご対応いただけますと幸いです。

記

【プログラム】 ①映画上映「バック・トゥ・ザ・フューチャー」 12:30～14:30

②トークショー 映画と音楽の魅力を語る（上土劇場）

SBC ラジオ・湘南ビーチ FM DJ ジョニー志田氏 14:30～15:15

③地域交流懇談会（上土ふれあいホール）

「昭和の街の姿や娯楽を知って街の未来を語り合おう」

【日時】 2023年11月25日（土）12:30より

【場所】 上土劇場（松本市大手四丁目／旧ピカデリーホール）

【定員】 100名（松本市及び周辺地域の方々対象）

【参加費】 無料

【参加方法】 上記①～③についてQRコードまたはお電話で申し込み願います。

○松本大学地域づくり考房『ゆめ』 0263-48-7213 ○カフェあげつち 0263-36-2007



■本件に関するお問合せ先

松本大学 地域づくり考房『ゆめ』 TEL 0263-48-7213(直通)



学校法人松本学園
松本大学

PRESS RELEASE

[発信] 松本大学入試広報室

〒390-1295 長野県松本市新村 2095-1
TEL0263-48-7201 FAX0263-48-7291
http://www.matsumoto-u.ac.jp

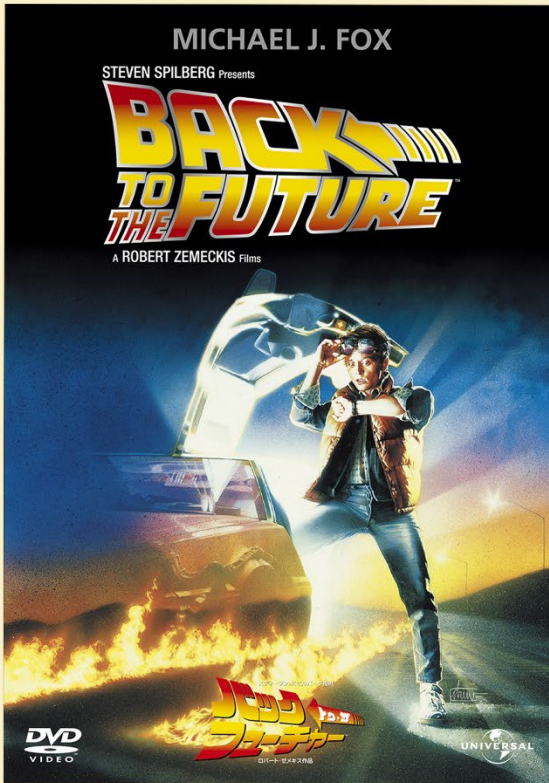
松本大学地域づくり考房『ゆめ』OneTeamプロジェクト

上土で映画を楽しむ会

～あの映画で再び上土を熱くしよう!～



BACK TO THE FUTURE がやってくる!



マーティと一緒にデロリアンに
乗り込んで、過去の世界を旅しよう!

上映日程

- 1 期日 2023年11月25日(土)
午後12時30分より
- 2 場所 「上土劇場」
松本市大手四丁目 (旧ビカデリーホール)
- 3 定員 100名
- 4 入場 無料
- 5 対象 松本市及び周辺地域の方々

同時開催

- 午前10時より午後4時
- ・懐かしの松本 街並写真展
 - ・上土映画 思い出ポスター展
(会場 上土ふれあいホール)

「上土で映画を楽しむ会」全日程(入場無料)

- ① 映画上映「バック・トゥ・ザ・フューチャー」午後12時30分から午後2時30分
- ② トークショー 映画と音楽の魅力を語る (上土劇場)
SBCラジオ・湘南ビーチFM DJ ジョニー志田氏 午後2時30分から午後3時15分
- ③ 地域交流懇談会(上土ふれあいホール) 午後3時30分から午後4時30分
「昭和の街の姿や娯楽を知って街の未来を語り合おう」

◎ 申込み 上記日程の①②③についてQRまたはお電話で申込み願います

松本大学地域づくり考房『ゆめ』 TEL0263-48-7213 カフェあげつち TEL 0263-36-2007



主催 松本大学地域づくり考房『ゆめ』

松本市上土商店街振興組合 (C)2010 Universal Studios. All Rights Reserved.

■本件に関するお問合せ先

松本大学 地域づくり考房『ゆめ』

TEL 0263-48-7213(直通)