

図書館だより

2026

NO.81
WINTER

Take Free

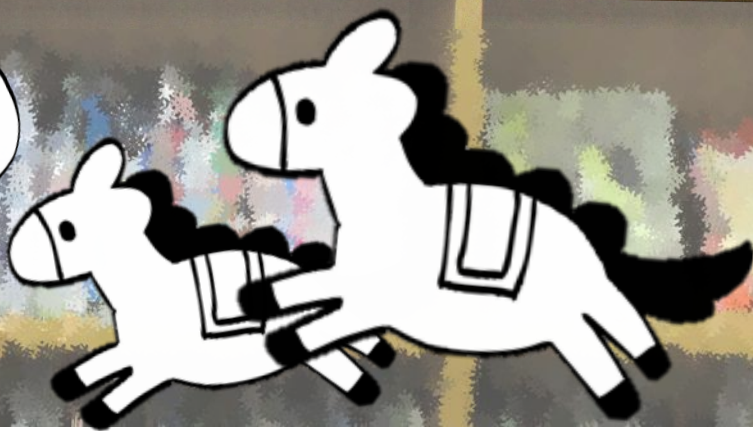
年 4 回、図書館で発行しているおたよりです。図書館からのお知らせ、
図書館の便利な使い方、ちょっとためになる本の豆知識などをお届けします。

HAPPY NEW YEAR

特集1: 松本大学 ラーニングコモンズ 愛称・ロゴ 決定!



特集2:
馬 にまつわる本



●お知らせ&お願い／

特集1：馬にまつわる本

>>2p.

●特集2：「松本大学ラーニング

コモンズ」愛称・ロゴ決定！

>>3p.

●図書館サークルだより／

開館カレンダー

>>4p.

お知らせ
&
お願い

第13回ヨムゾー大賞が決定！

今年ヨムゾーで紹介された本の中から、皆さんの投票により大賞が決定しました。
大賞は『ずーっとずっとだいすきだよ』です！
教科書にも採用された、ぼくと犬のエルフィーの心温まる絵本です。図書館に所蔵がありますので、ぜひご覧ください。

ずーっとずっと
だいすきだよ

ハンス・ヴィルヘルムス と ぶん、久山太市やく.. 評論社

『ずーっとずっとだいすきだよ』,
ハンス・ヴィルヘルムス と ぶん、久山太市やく.. 評論社

卒業予定の方へお願い

資料の返却は2月28日(土)までにお願いたします。もし、貸出中の図書を紛失・破損してしまった場合は、図書館までご相談ください。

春休み長期貸出を行います

以下の通り、長期貸出をおこないます。
ぜひご利用ください。

[期間] 1/19(月)～3/28(土)

[冊数] 15冊(院生は30冊)

[返却日] 4/13(月)

早見和真『ザ・ロイヤルファミリー』(新潮社刊)



競馬を舞台に、馬に関わる人々の20年間を描いた物語です。スピート感や勝敗だけでなく、栄光の裏にある、葛藤、軋轢、そして長い月日を経ての変化が丁寧に描写され、競馬がわからなくても、次こそは…！と応援したくなります。2025年にドラマ化もされているので、どちらが先でも楽しめます。

リュドヴィク・オルランド『ウマの科学と世界の歴史』
(河出書房新刊)

ウマうんちくを仕入れたいならこの1冊！交通手段、労働力、娯楽など人間に関わりの深いウマを、ゲノム研究で解き明かす、推理小説のようなウマの本です。先史時代の洞窟壁画に描かれたウマの正体とは…？馬は人類にどんな変化をもたらした…？この本を読んだら、謎が解き明かされます！



にまつわる本

原田マハ『ユニコーン』
(NHK出版)

19世紀フランスの女性作家ジョルジュ・サンドの人生を遡りながら、謎めいたタピスリー「貴婦人と一角獣」との出会いと謎、魅力を描きます。実在する芸術作品とフィクションが静かに交差する作品です。



高田甲太郎『ロバのクサツネと歩く日本』
(河出書房新社)

ロバはウマ科の動物です。前作は、海外のスリリングな旅でしたが、今回は日本の旅。ロバと一緒にならではの小話や写真がたっぷりで癒されながら、2人の旅をなぞることができます。著者は現在もロバのクサツネと一緒に塩を売りながら旅をしているそうですよ。



※写真はイメージです。クサツネではありません。



M-LINK

優秀賞

総合経営学科2年生
小林 日向さん



総合経営学科2年生
栗原 彩奈さん

まっコモ

Lacomo



優秀賞

総合経営学科3年生
梶 諒太さん

「松本大学ラーニングコモンズ」 愛称・ロゴが決まりました！

図書館内に完成した「松本大学ラーニングコモンズ」(グループ学習室)について、学内から愛称・ロゴを募集しました。五十作品ほどの応募の中から、審査の結果、総合経営学科2年生、栗原さんの「まっコモ」が最優秀賞に選ばれました。素敵な作品をありがとうございました！



所蔵している主な本

- 『たけくらべ』B913/ヒ/095320
- 『樋口一葉』B913/ヒ/120034

ちょっとためになる 有名どころ をご紹介

文豪図鑑 #13 樋口一葉

今回は、文豪図鑑初めての女性作家を紹介します。樋口一葉といえば、旧5千円札の肖像を思い浮かべる人も多いかもしれません。

一葉は、明治5年(1872年)に東京で生まれ、20歳の時、雑誌「武蔵野」に処女作「闇桜」を発表してから、明治29年(1896年)11月に粟粒(ぞくりゅう)結核のため24歳の若さで亡くなるまで数々の作品を執筆しました。小説を執筆したのはわずか5年間でしたが、その間に才能を全開にし、明治28年(1895年)1月に雑誌「文学界」に「たけくらべ」の連載を始めてから

明治29年1月までは「奇蹟の一年」などといわれています。一葉はペンネームで、達磨(だるま)禅師が仏法を広めるため、芦の一葉に乗って揚子江を下ったという故事にちなんだものだとか。このペンネームについて、東京台東区にある一葉記念館のホームページには「一葉が残した日記や歌を読むと、波間に漂う一葉舟と、浮世にさすらう自分とを重ねていたことが分かります。」と記載されています。早世した一葉の儚さも感じますね。



- 参考 (1) “樋口一葉”, 日本大百科全書 JapanKnowledge, <https://japanknowledge.com>, (参照 2025-12-23)
- (2) 『ペンネームの由来辞典』紀田順一郎, 東京堂出版 p205
- (3) 一葉記念館ホームページ <https://www.taitogeibun.net/ichiyo/>

図書館 サークル だより

図書館代筆

毎年、クリスマスの時期には図書館サークルの皆さんがツリーの設置と飾り付けをしてくれます。2025年は、サークルメンバーおすすめの冬の本も展示し、にぎやかな雰囲気となりました。



開館スケジュール 1月～3月

変更される場合がありますので、図書館ホームページの開館カレンダーをご覧ください。

[A] 9:00-20:30

[C] 9:00-17:00

[B] 9:00-19:00

[休] 休館

1 月						
日	月	火	水	木	金	土
				1 休 元日	2 休 —斉休校	3 休 —斉休校
4 休	5 A	6 A	7 A	8 A	9 A	10 C
11 休	12 休 成人の日	13 A	14 A	15 A	16 休	17 休
18 休	19 A	20 A	21 A	22 A	23 A	24 C
25 休	26 A	27 A	28 A	29 A	30 B	31 C

2 月						
日	月	火	水	木	金	土
1 休	2 B	3 B	4 B	5 B	6 B	7 休 入試
8 休 入試	9 B	10 B	11 休 建国記念の日	12 B	13 B	14 C
15 休	16 B	17 B	18 B	19 B	20 B	21 C
22 休	23 休 天皇誕生日	24 B	25 B	26 B	27 B	28 C

3 月						
日	月	火	水	木	金	土
1 休	2 B	3 B	4 B	5 B	6 B	7 C
8 休	9 B	10 B	11 B	12 B	13 休 学位授与式	14 C
15 休	16 B	17 B	18 B	19 B	20 休 春分の日	21 C
22 休	23 B	24 B	25 B	26 B	27 B	28 C
29 休	30 B	31 B				